

Sie sind hier: [Homepage](#) > [Radtouren](#) > [Blatt 1](#)

Burgen und Baden um Frohburg, 73 km [04/2003, ähnlich bis 2009],

https://www.wolf-klepzig.de/hp/rad/Burgen_Baden_um_Frohburg.gpx,

Route ist auch gespeichert bei Bikemap.net, einer Online-Community für Radfahrer, als

<https://www.bikemap.net/de/r/19496>.

Remsa > Windischleuba > Pöppschen > Bocka > Dolsenhain > Gnadstein > Frohburg > Freizeit-zentrum Pahna > Pahna > Fockendorf > Treben > Plottendorf > Haselbach > Regis-Breitungen > Speicher Borna > Blumroda > Wyhratal > Frohburg > Streitwald > Kohren-Sahlis > Dolsenhain > Bocka > Pöppschen > Windischleuba > Remsa

(Die Radtouren der letzten Jahre haben wir immer in Windischleuba begonnen.)

Streckencharakteristik:

Meist asphaltierte Nebenstraßen, zum Teil wassergebundene bzw. naturbelassene Wald- und Feldwege. Für Rennrad nicht geeignet. Strecke mit geringen Steigungen über die Dörfer. In Frohburg ca. 600 m auf der B95 mit stärkerem Verkehr.

Anfahrt:

Zieleingabe für Routenplaner beim Start in Remsa: Pöppschener Straße 2, 04603 Windischleuba OT Remsa oder die Koordinaten N51 00 10.2 E12 28 27.9,

Zieleingabe für Routenplaner beim Start in Windischleuba: Pestalozziplatz, 04603 Windischleuba oder die Koordinaten N51 00 58.0 E12 28 18.9.

Bei Google Earth und Google Maps Koordinaten ohne die Einheiten für Grad, Winkelminute und Winkelsekunde!

Parken:

Am Gewerbegebiet Remsa (N51 00 10.2 E12 28 27.9) bzw. auf dem Pestalozziplatz in Windischleuba (N51 00 58.0 E12 28 18.9).

Karten:

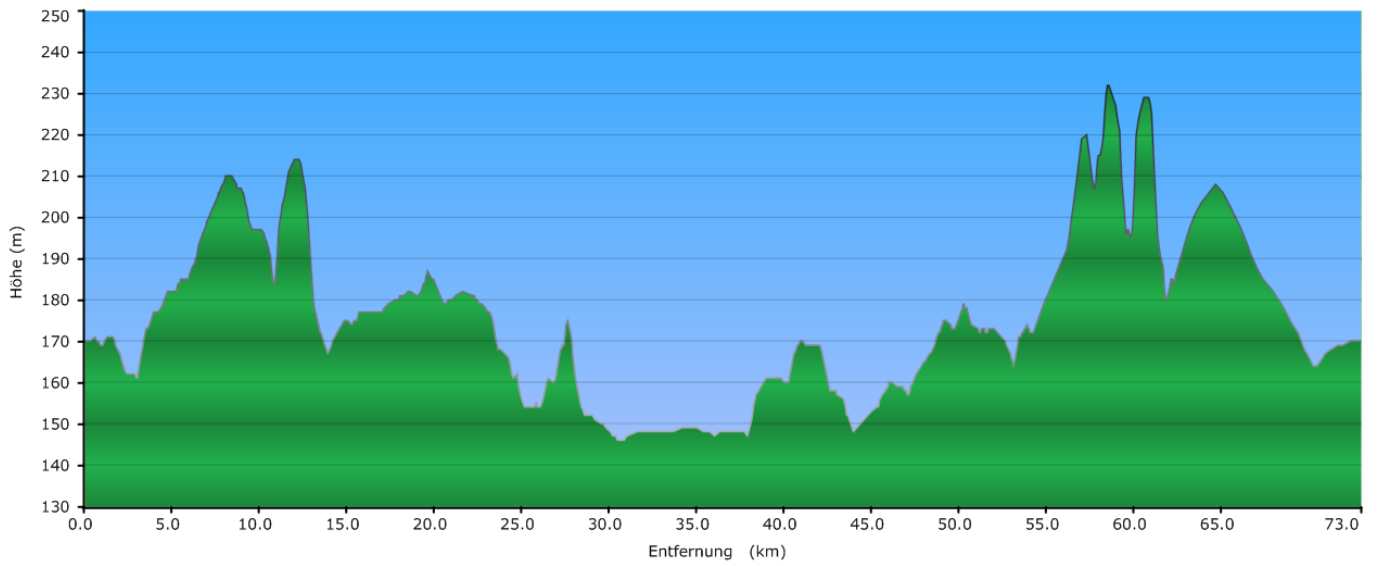
Deutsche Rad-Tourenkarte 24, Rund um Chemnitz, Erzgebirge, 1:100.000, Verlag Haupka

Tourenbeschreibung:

Auf Nebenstraßen von Remsa nahe Altenburg über Gnadstein (Burg, <https://www.burg-museum-gnadstein.de/de/startseite/>) und Frohburg (Schloss, <https://www.frohburg.de/kultur-tourismus/museum-schloss-frohburg/>) zum Badensee Pahna

(<https://www.swimcheck.com/de/badestelle/23500/pahna-badesee>). Weiter über Treben, vorbei an den Haselbacher Teichen und durch Regis-Breitungen zum Speicher Borna mit guter Wasserqualität zum Baden, zweckmäßig am Ostufer (<https://www.seen.de/speicherbecken-bornal/>) – wegen Sanierung der Uferbereiche eventuell Sperrungen bis 2029.

Rückfahrt über Blumroda und Frohburg, dann durch den Streitwald. Nach einem Abstecher nach Kohren-Sahlis (Burgruine, Töpfermarkt) gleiche Rückfahrt nach Remsa.



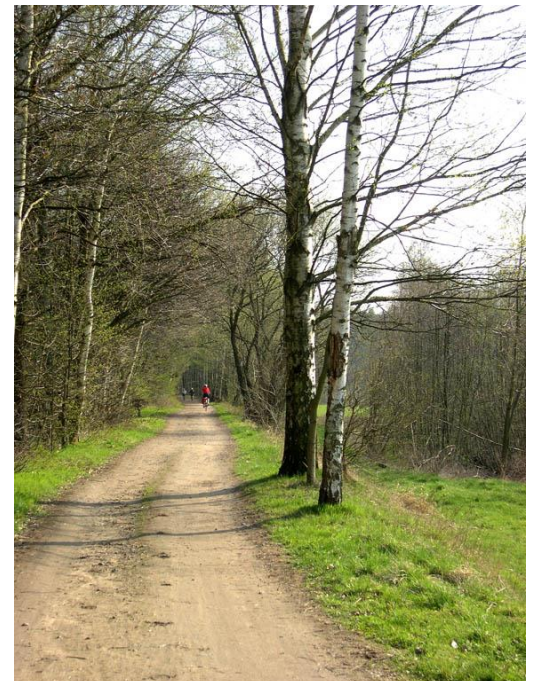
Höhenprofil (SRTM, geglättet)



Burg Gnadstein



Speicher Borna („Adria“) im April



Radweg durch den Streitwald